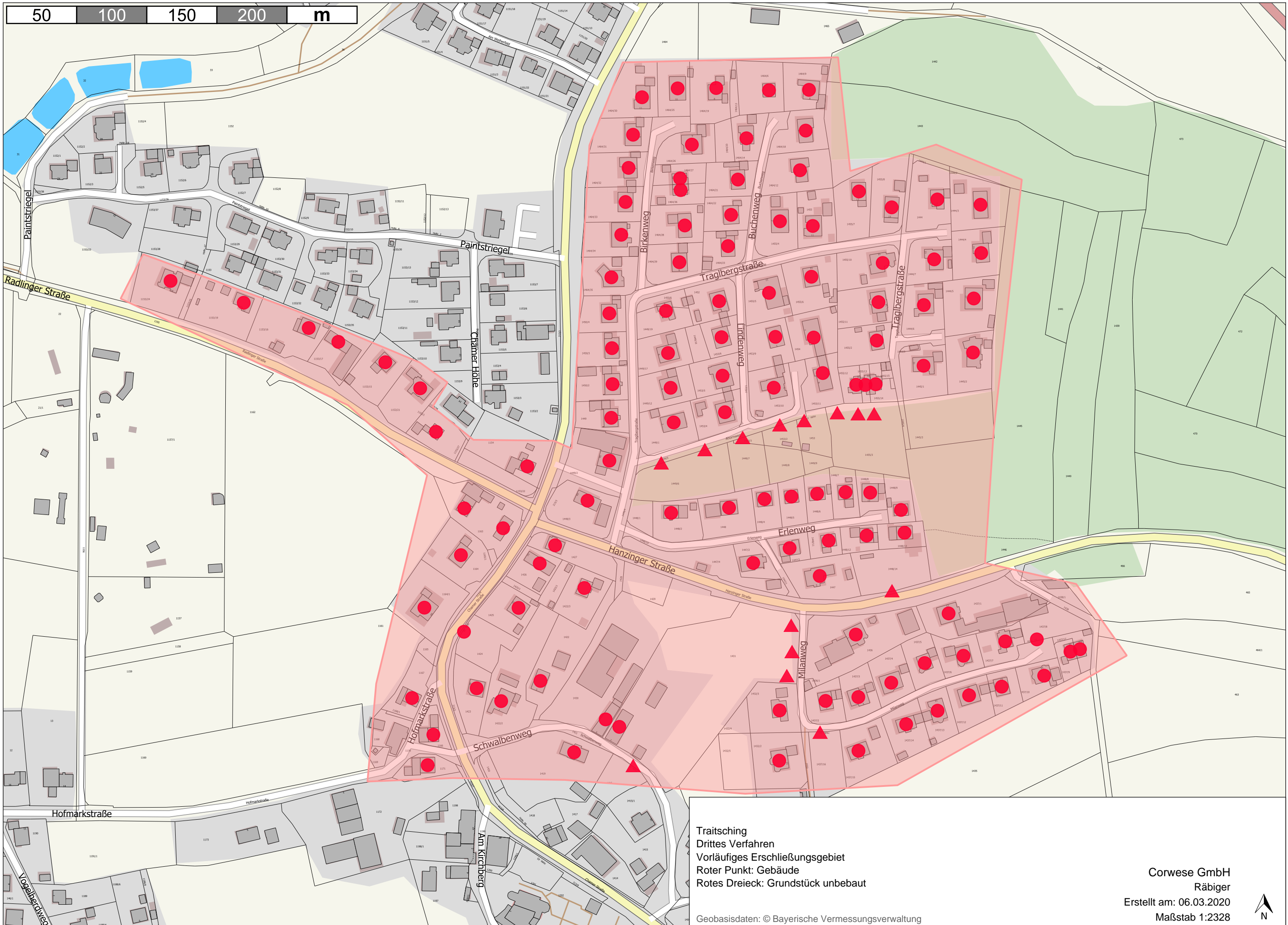


50 100 150 200 m



Traitsching
Drittes Verfahren
Vorläufiges Erschließungsgebiet
Roter Punkt: Gebäude
Rotes Dreieck: Grundstück unbebaut

Geobasisdaten: © Bayerische Vermessungsverwaltung

Corwese GmbH
Räbiger
Erstellt am: 06.03.2020
Maßstab 1:2328

